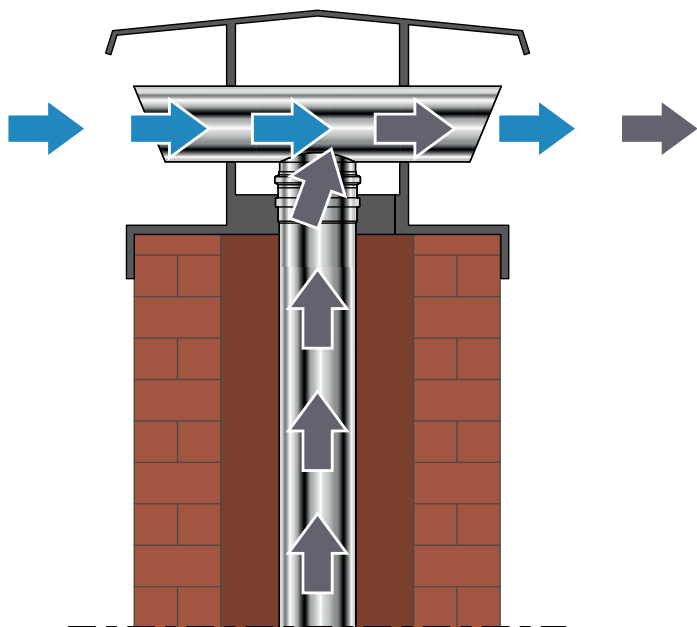


■ PLTT

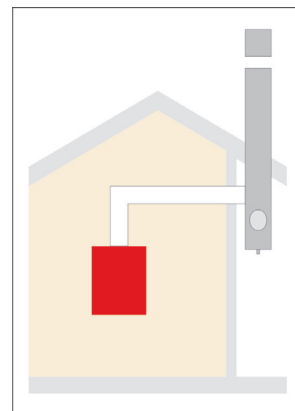
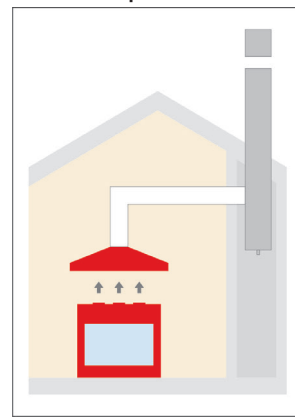
Impedisce il ritorno della condensa nel cavedio, il danneggiamento della parte superiore del comignolo ed evita il blocco caldaia causa vento.



pag. 34

■ B/PL

Monoparete bianco in acciaio inox per installazioni a vista, sostituisce l'alluminio per caldaie a condensazione.



pag. 37

■ FINITURA COLORE RAME MARTELLATO

Finitura Color Rame Martellato, disponibile su tutti i sistemi con parete esterna inox. Finitura estetica e molto più economica rispetto ai normali sistemi con parete esterna in rame.



pag. 38

■ TUBAZIONE PLASTICA FLESSIBILE UN SISTEMA, DUE SOLUZIONI:

TAGLIO SU MISURA

TUBAZIONE PLASTICA FLESSIBILE CONTINUA CON RACCORDO EASY PER TAGLIO SU MISURA

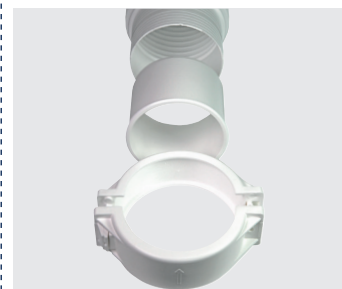
TAGLIO SU BICCHIERATURA

TUBAZIONE PLASTICA FLESSIBILE CON RACCORDO SU BICCHIERATURA MASCHIO E FEMMINA



RACCORDI EASY DISPONIBILI NEI Ø 50-60-80

RACCORDI DISPONIBILI NEI Ø 50-60-80-100-125-160-200



pag. 72

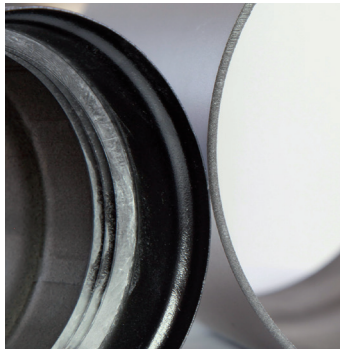
■ Generatori alimentati con combustibili solidi, G.B.D. offre solo prodotti certificati V2!



NUOVA GENERAZIONE DI FUMISTERIA PER COMBUSTIBILI SOLIDI
CLASSE DI RESISTENZA ALLA CORROSIONE V2

■ N/PL

Vernice di nuova generazione a 550 °C che ne evita il distacco e l'esfoliazione.



Minor spessore per un riscaldamento immediato al passaggio dei fumi.

Tubazione in acciaio inox AISI 316 L/Ti a basso carbonio, titanio, contro la corrosione interna generata dai fumi di stufe a pellet.

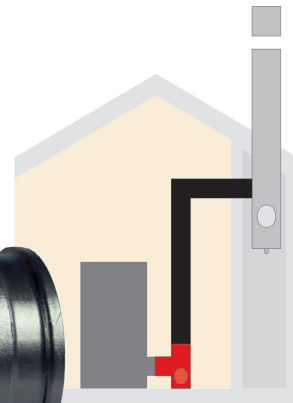


DISTACCOMENTO ED ESFOLIAZIONE VERNICE

pag. 92

■ N/PLT87ISP

Elemento a T ad altezza ridotta con sportello che rende agevole la quotidiana pulizia delle ceneri anche nel condotto fumi.



Questo elemento a T svolge tre funzioni: ha altezza ridotta in quanto lo scarico fumi delle stufe a pellet è molto

basso; ha uno sportello di ispezione laterale che rende agevole la quotidiana pulizia delle ceneri anche nel condotto fumi; ha un fondo cieco che evita l'impiego di tappi generalmente montati senza fascia anti sfilamento; la base di appoggio, sostiene il peso del condotto fumi.

pag. 95

■ SP

Rivestimento esterno ed interno con SMALTO PORCELLANATO con cottura a 1000 °C.



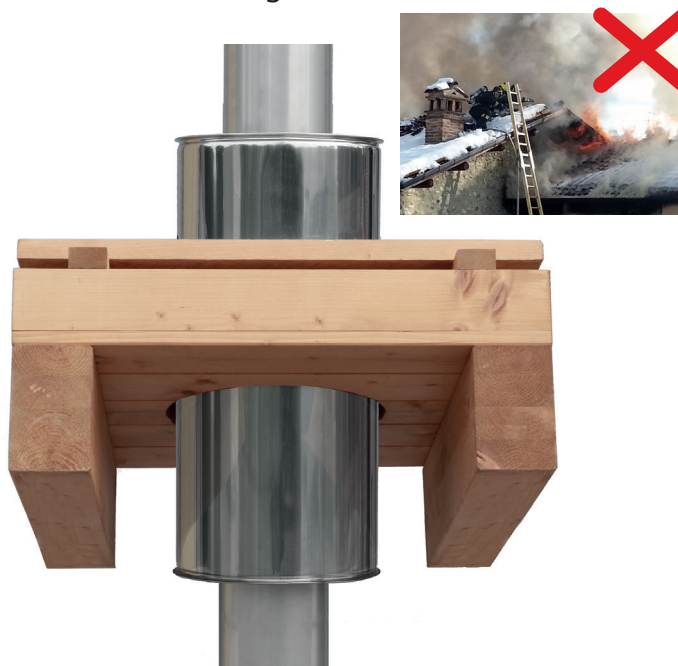
FORMAZIONE DI RUGGINE

Questo prodotto ha smaltatura anche nella superficie interna per evitare la formazione di ruggine tipica delle tubazioni in ferro. Estremamente resistente ai graffi ed all'abrasione.

pag. 98

■ DPTETTO

ATTRAVERSAMENTO TETTO IN ACCIAIO INOX
Elemento monoblocco realizzato in acciaio inox idoneo per l'attraversamento di tetti e solette in legno o materiali combustibili per la massima sicurezza contro gli incendi.



pag. 102

INDUSTRIALE IM **NEW**

Sistema monoparete inox idoneo all'evacuazione dei prodotti della combustione di generatori di calore funzionanti con qualsiasi tipo di combustibile, cappe cucina professionali, per intubamento di camini esistenti o installazione interna in generale.



Ø 400 450 500
Su richiesta
Ø 600 700 800 900

pag. 66

INDUSTRIALE ID **NEW**

Sistema doppia parete lana minerale idoneo per la realizzazione di sistemi camino collocati esternamente o internamente a servizio di impianti di grande portata termica



Ø i 350 400 450 500 600
Ø e 400 450 500 550 650
Su richiesta
Ø i 700 800
Ø e 765 865

pag. 68

INDUSTRIALE IH **NEW**

Sistema doppia parete con isolamento in lana minerale idoneo all'evacuazione dei prodotti della combustione di motori endotermici ad installazione permanente adatto all'installazione esterna o interna. Contattare l'ufficio tecnico G.B.D. per ottenere maggiori informazioni in merito.



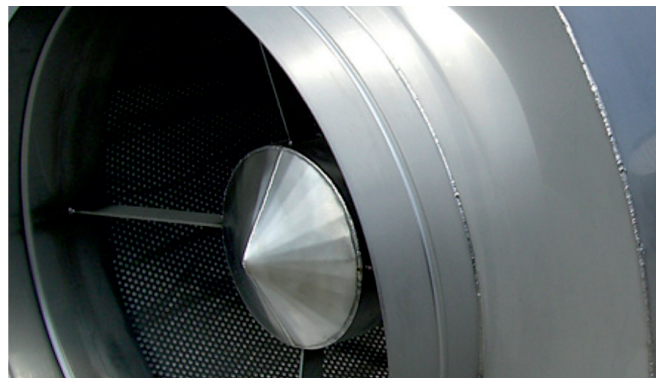
Ø i 80 100 130 150 180 200 250
Ø e 145 165 195 215 245 265 315
Ø i 300 350 400 450 500 600
Ø e 365 415 465 515 565 665

pag. 70

INDUSTRIALE IS **NEW** SILENZIATORI

G.B.D. realizza varie tipologie di silenziatori ad assorbimento e combinati che possono agire più o meno efficacemente alla riduzione del rumore nello scarico fumi.

Offriamo soluzioni capaci di intervenire a 360° sul problema della rumorosità, in alcuni casi potrebbe essere necessario l'inserimento di più silenziatori in serie per ottenere un buon risultato. Contattare l'ufficio tecnico G.B.D. per ottenere maggiori informazioni in merito e per poterci far analizzare nel dettaglio il problema, così da poter essere in grado di fornire la più efficiente soluzione.



pag. 65